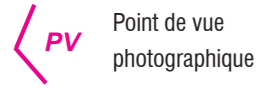
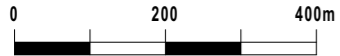


PLAN DE LOCALISATION
DES POINTS DE VUE
PHOTOGRAPHIQUES

Légende



Echelle 1/10000 au format A3



Architecte

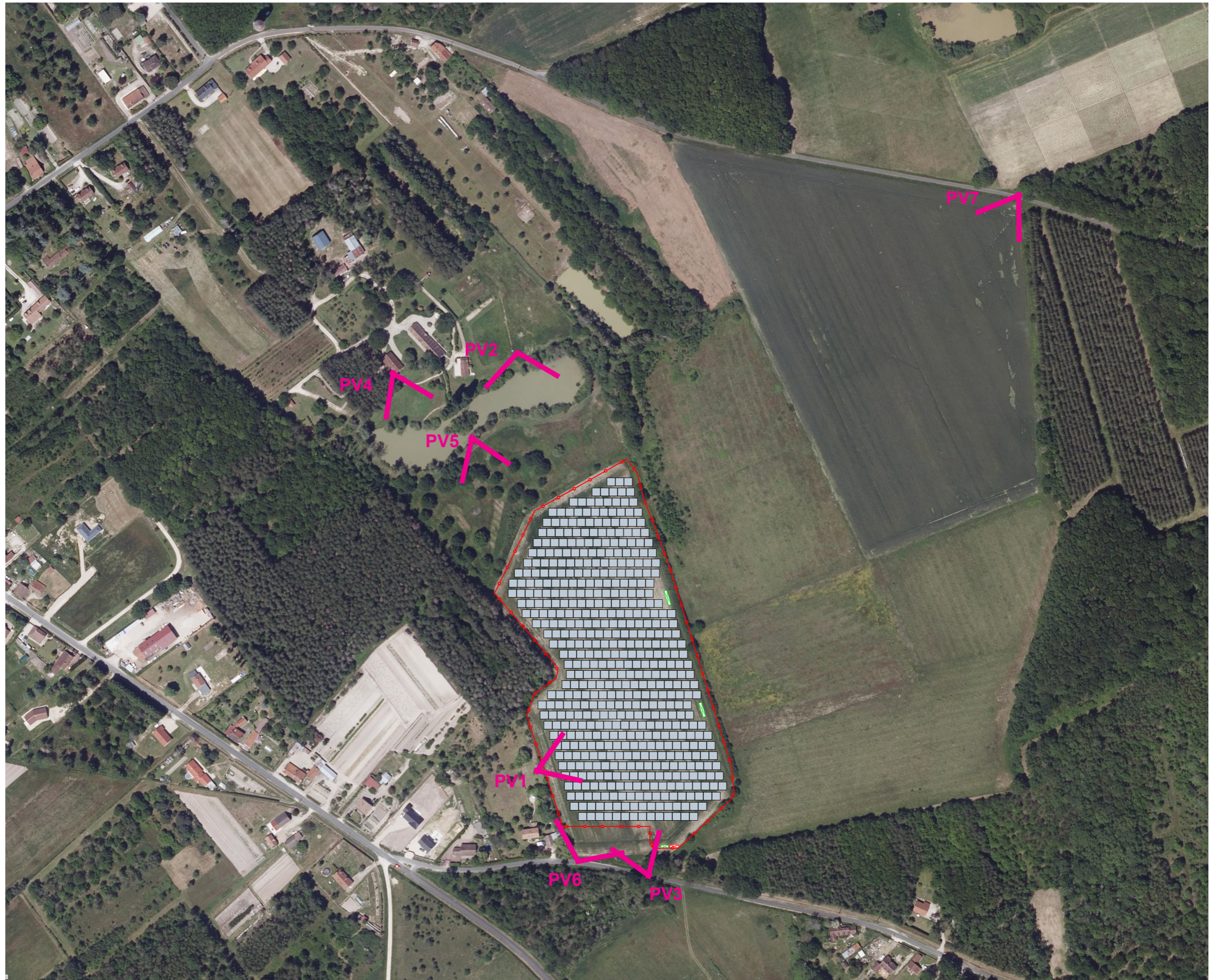
I'M IN ARCHITECTURE

21 rue d'Auteuil 75016 PARIS
06 71 15 45 63 // im.in.archi@gmx.com
SARL au capital de 16500€
533 863 940 R.C.S. PARIS

Maître d'ouvrage



Adresse de Correspondance :
PHOTOSOL DEVELOPPEMENT
40-42 rue la Boétie 75008 PARIS





PV1 - Point de vue depuis la parcelle 716 en limite ouest - Etat projeté sans mesures paysagères avec clôture en bois



PV1 - Point de vue depuis la parcelle 716 en limite ouest - Etat projeté avec mesures paysagères (1 an)



PV1 - Point de vue depuis la parcelle 716 en limite ouest - Etat projeté avec clôture et mesure paysagère (10 ans)



PV2 - Point de vue depuis l'étang au Nord du projet - Etat projeté sans mesures paysagères avec clôture en bois



PV2 - Point de vue depuis l'étang au Nord du projet - Etat projeté avec mesures paysagères (1an)



PV2 - Point de vue depuis l'étang au Nord du projet - Etat projeté avec mesures paysagères (10 ans)



PV3- Point de vue depuis la route au sud- Etat projeté sans mesures paysagères avec clôture en bois



PV3- Point de vue depuis la route au sud- Etat projeté avec mesures paysagères



PV4- Point de vue depuis le nord- Etat projeté sans mesures paysagères avec clôture en bois