

500 chefs d'exploitations agricoles ont plus de 65 ans en Loir-et-Cher

De nombreux départs prévisibles des chefs d'exploitations agricoles en Loir-et-Cher

La problématique de la transmission et du devenir des exploitations est une question prégnante de cette future décennie. Les premiers résultats du Recensement Agricole 2020 montrent qu'un quart des exploitations agricoles sont dirigées par au moins un exploitant âgé de plus de 60 ans, proportion que l'on retrouve aussi bien au niveau de la région Centre-Val de Loire que du Loir-et-Cher.

800 chefs d'exploitation de plus de 60 ans

En 2022 dans le loir-et-cher, près de 2 500 chefs d'exploitation ont déposé un dossier PAC pour une surface de 281 500 hectares. Si seulement 15 % des chefs d'exploitation ont moins de 41 ans, 32 % ont plus de 60 ans soit près de 800 chefs d'exploitation. Ces exploitations regroupent près d'un quart de la surface agricole du département.

500 chefs d'exploitation de 65 ans ou plus

Parmi ces exploitants les plus âgés, près de 500 (soit un exploitant sur cinq), ont 65 ans ou plus. Ils vont cesser leur activité dans les toutes prochaines années.

Ils cultivent environ 35 000 ha soit 12% de la surface agricole départementale. La taille de ces exploitations est plus modeste que la moyenne loir-et-chérienne (71 ha contre 115 ha).

Les territoires situés au sud de la Loire, excepté la Communauté de Communes de Val-de-Cher Controis, ont une proportion plus élevée de chefs d'exploitations âgés et par conséquent de futurs départs de l'agriculture.

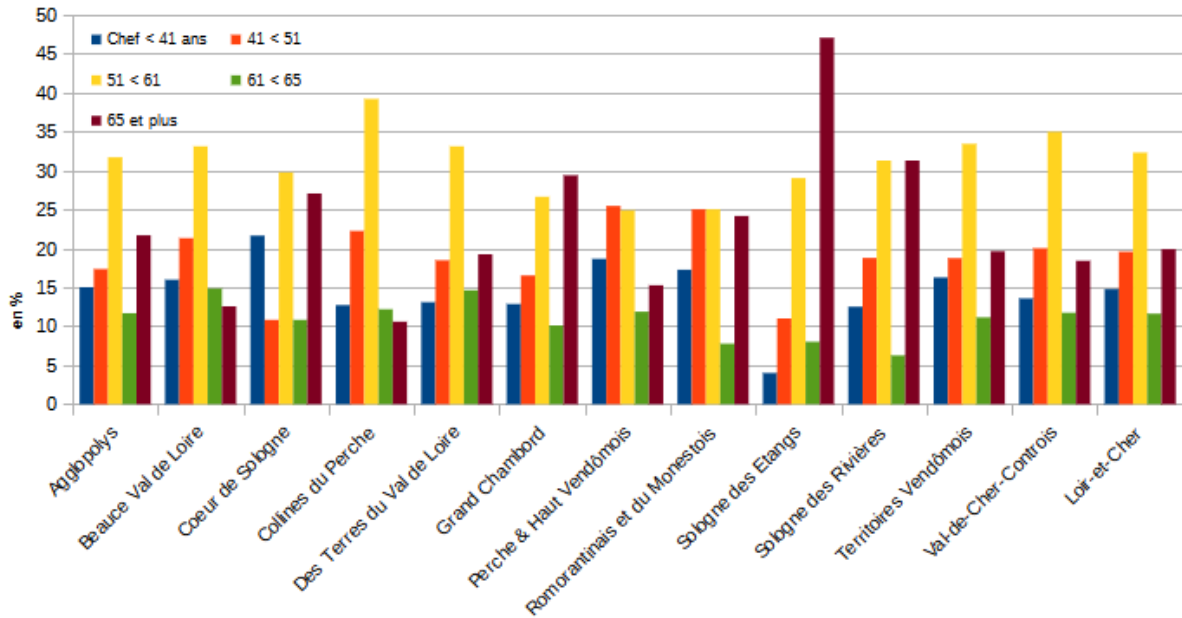
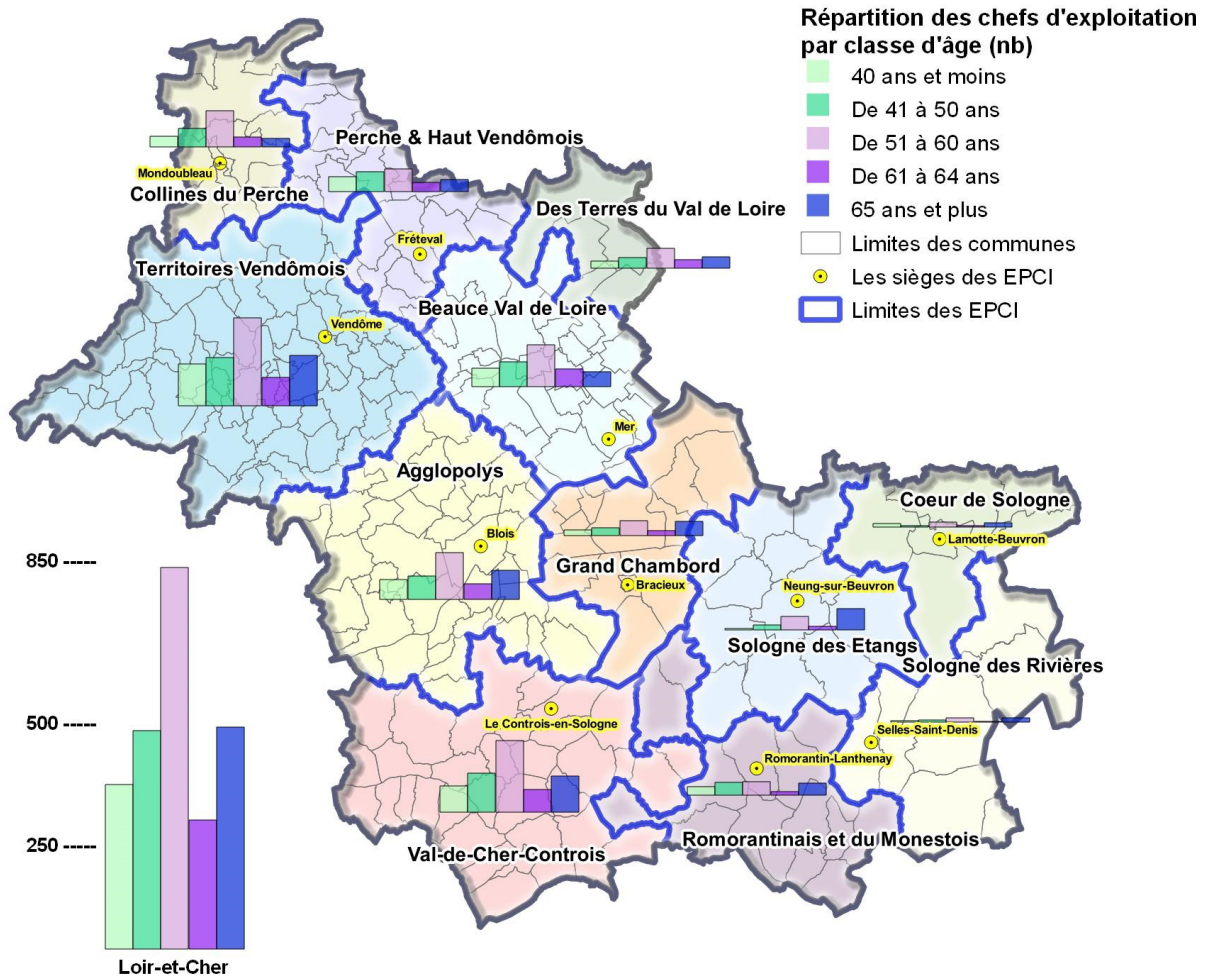
Ces territoires du Sud-Loire, qui ont déjà moins d'agriculteurs, vont perdre entre un quart et la moitié de leurs exploitants ces prochaines années : la Communauté de Communes Sologne des Étangs (- 47%), la Communauté de Communes Sologne des Rivières (-31%), la Communauté de Communes Grand-Chambord - 29%), la Communauté de Communes Coeur de Sologne (- 27%).

40 chefs d'exploitation bio (19 %) ont plus de 60 ans

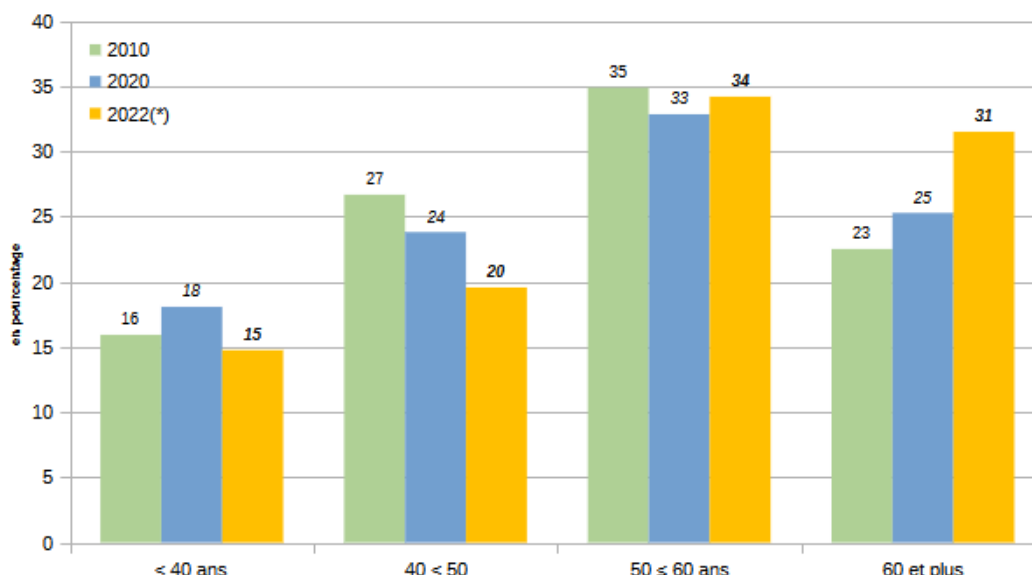
En 2022, 215 producteurs bio ont déposé un dossier PAC pour une surface de 18 000 ha. Parmi eux, 40 producteurs ont plus de 60 ans, dont 21 de plus de 65 ans.

La DDT accompagne l'installation des jeunes agriculteurs, 64 ont bénéficié d'aides en 2022.

Répartition des chefs d'exploitation par classe d'âge et par EPCI



Part des exploitations selon l'âge du chef d'exploitation



(*)2022: Données PAC 2022 qui ne tiennent pas compte des exploitations sans aide (maraîchage, horticulture, vergers...)

Répartition des exploitations selon l'âge du chef d'exploitation par EPCI (en nombre)

| Comcom | < 41 ans | 41 < 51 ans | 51 < 61 ans | 61 < 65 ans | 65 ans et plus | Total |
|-------------------------------|------------|-------------|-------------|-------------|----------------|--------------|
| Agglopolys | 45 | 52 | 103 | 35 | 65 | 300 |
| Beauce Val de Loire | 42 | 56 | 93 | 39 | 33 | 263 |
| Coeur de Sologne | 8 | 4 | 11 | 4 | 10 | 37 |
| Collines du Perche | 24 | 42 | 80 | 23 | 20 | 189 |
| Des Terres du Val de Loire | 17 | 24 | 45 | 19 | 25 | 130 |
| Grand Chambord | 14 | 18 | 34 | 11 | 32 | 109 |
| Perche & Haut Vendômois | 33 | 45 | 51 | 21 | 27 | 177 |
| Romorantinois et du Monestois | 20 | 29 | 30 | 9 | 28 | 116 |
| Sologne des Etangs | 4 | 11 | 30 | 8 | 47 | 100 |
| Sologne des Rivières | 4 | 6 | 10 | 2 | 10 | 32 |
| Territoires Vendômois | 92 | 106 | 194 | 63 | 111 | 566 |
| Val-de-Cher-Controis | 59 | 87 | 158 | 51 | 80 | 435 |
| Loir-et-Cher | 362 | 480 | 839 | 285 | 488 | 2 454 |

Source: DDT – Service Economie Agricole et Territoires – PAC2022

Répartition de la surface agricole selon l'âge du chef par EPCI (en hectares)

| Comcom | < 41 ans | 41 < 51 ans | 51 < 61 ans | 61 < 65 ans | 65 ans et plus | Total |
|-------------------------------|---------------|---------------|----------------|---------------|----------------|----------------|
| Agglopolys | 5 535 | 8 220 | 14 882 | 4 567 | 4 590 | 37 793 |
| Beauce Val de Loire | 7 111 | 9 148 | 13 612 | 6 053 | 3 185 | 39 109 |
| Coeur de Sologne | 607 | 304 | 1 057 | 466 | 561 | 2 994 |
| Collines du Perche | 3 508 | 4 749 | 9 701 | 2 428 | 1 790 | 22 176 |
| Des Terres du Val de Loire | 2 208 | 3 387 | 6 541 | 2 682 | 2 402 | 17 220 |
| Grand Chambord | 1 254 | 1 559 | 2 062 | 814 | 1 742 | 7 431 |
| Perche & Haut Vendômois | 5 415 | 7 902 | 7 284 | 2 921 | 2 464 | 25 987 |
| Romorantinois et du Monestois | 1 846 | 3 165 | 3 068 | 688 | 1 118 | 9 885 |
| Sologne des Etangs | 191 | 1 066 | 2 043 | 935 | 2 371 | 6 606 |
| Sologne des Rivières | 333 | 677 | 958 | 149 | 513 | 2 630 |
| Territoires Vendômois | 13 671 | 16 417 | 27 916 | 8 078 | 9 886 | 75 968 |
| Val-de-Cher-Controis | 6 087 | 7 548 | 12 263 | 3 878 | 3 964 | 33 741 |
| Loir-et-Cher | 47 766 | 64 141 | 101 386 | 33 659 | 34 586 | 281 539 |

Source: DDT – Service Economie Agricole et Territoires – PAC2022

Répartition des exploitations en agriculture biologique selon l'âge du chef d'exploitation, par EPCI

| | Nombre d'exploitations | Surface agricole en ha | Nombre | Nombre | Surface en | Surface en |
|-------------------------------|---------------------------|------------------------------|-----------------|-----------------|--------------|----------------|
| | | | d'exploitations | d'exploitations | hectares | hectares |
| Comcom | | | 61 à 64 ans | 65 ans et plus | 61 à 64 ans | 65 ans et plus |
| Agglopolys | 35 | 2 786 | 5 | 2 | 553 | 79 |
| Beauce Val de Loire | 39 | 5 023 | 3 | 4 | 296 | 495 |
| Coeur de Sologne | 6 | 647 | | | | |
| Collines du Perche | 10 | 994 | /// | /// | /// | /// |
| Des Terres du Val de Loire | 4 | 288 | | /// | | /// |
| Grand Chambord | 9 | 693 | | | | |
| Perche & Haut Vendômois | 8 | 586 | /// | /// | /// | 79 |
| Romorantinais et du Monestois | 9 | 899 | | /// | | 64 |
| Sologne des Etangs | 2 | 124 | | /// | | 85 |
| Territoires Vendômois | 32 | 2 861 | 5 | 4 | 279 | 143 |
| Val-de-Cher-Controis | 61 | 3 095 | 4 | 5 | 459 | 323 |
| Loir-et-Cher | 215 | 17 995 | 19 | 21 | 1 704 | 1 374 |

[Source] : DDT – Service Economie Agricole et Territoires – PAC2022

Pour en savoir plus :

[Site de la DRAAF Centre-Val de Loire, les recensements agricoles](#)

[Site de la DRAAF Centre-Val de Loire, le recensement agricole 2020](#)

Directeur de la publication : Patrick Séac'h
 Rédacteur en chef : Joël Martine
 Coordination éditoriale : Cécile Dormoy
 Auteur : Joël Martine
 Conception : Odile Zulémie

Direction Départementale des Territoires
 Service Connaissance des Territoires et
 Prospective
 31 mail Pierre Charlot - 41 000 Blois
<http://www.loir-et-cher.gouv.fr/Publications/Connaissance-des-Territoires>