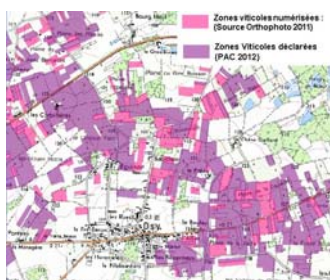
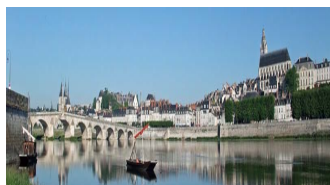


Mars 2020



Le service connaissance des territoires et prospective

La création du service SCTP fin 2011 a permis de conforter et développer le positionnement au sein de la DDT en matière de connaissance du territoire.

La connaissance du territoire s'appuie sur 2 volets :

- un système d'information performant, permettant de disposer de données territorialisées dans les différents champs d'action de la DDT,
- des études transversales pour développer la prospective et la territorialisation des politiques publiques.

Depuis la création du service, le bilan montre que le système d'information de la DDT 41 est performant, solide, avec une expertise reconnue.

Les missions du service :

- développer les outils, les démarches, les études permettant d'améliorer la compréhension des logiques territorialisées ;
- organiser la mobilisation des capacités d'analyse et d'études présentes dans l'ensemble des services de la DDT et hors DDT et de les mettre en réseau ;
- dans le champ de l'aménagement du territoire et de l'urbanisme, contribuer à la dynamique de développement durable, en agissant pour la prise en compte des politiques de l'État, dans le cadre des démarches territoriales des collectivités et de leurs groupements (projets de territoires, contrats territoriaux, documents de planification...) ;
- de participer aux groupes de travail régionaux et nationaux concernant la mise en place d'outils ou de systèmes partagés dans le cadre des systèmes d'information géographiques (SIG), plateforme régionale, départementale, développement d'outils spécifiques SIG dans les services ;
- dans le champ de la prospective, de réaliser ou de conduire des études transversales à la demande de la direction ou des services de la DDT en partenariat avec les services de l'état et les acteurs locaux ;
- dans le suivi des informations sur l'eau potable et l'assainissement des collectivités.

Organigramme

Claude Vincent
SISPEA
Tél.: 02.54.55.73.62

Maxime Cornilleau
Master2 (apprenti)
Tél. : 02.54.55.73.61

Service Connaissance des Territoires et Prospective
Joël Martine
Tél.: 02.54.55.73.59

Unité Géomatique (SIG)	Unité Observatoire et études
Gilbert Ribeiro Tél.: 02.54.75.64 Eric Bénevaud Tél.: 02.54.75.49 Jean-Pierre Pavy Tél.: 02.54.70.12	Cécile DORMOY Tél. : 02.54.75.57 Odile Zulémie (01/06/2020) Tél.: 02.54.73.61

Des outils performants à disposition des services :

La fiche territoriale :

Le SCTP a élaboré un outil de production de fiche territoriale automatisée pour sortir des indicateurs concernant la démographie, l'habitat, les zones d'activités, l'emploi, les revenus pour n'importe quel zonage d'étude du département existant (commune, canton, zone d'emploi, EPCI, SCoT...) ou créé par l'utilisateur comparé à n'importe quelle zone de référence (département, EPCI...). Cette fiche est actualisée annuellement.



FICHE D'INFORMATION SUR LES TERRITOIRES

Zonage d'étude : **Arrondissement de Vendôme** Zonage de référence : **Département du Loir-et-Cher**

Nombre de communes 2015 : **105** Nombre de communes : **291**

Population Source : INSEE RP 2016 RP 2011

	1990	1999	2011	2016	1990	1999	2011	2016
Population	66 634	68 137	70 819	69 819	305 937	314 968	331 280	332 769
Densité moyenne (hab/km ²)	38,7	39,6	41,1	40,5	48,2	49,7	52,2	52,5

Evolution démographique	de 1990 à 1999	de 1999 à 2011	de 2011 à 2016	de 1990 à 1999	de 1999 à 2011	de 2011 à 2016
Variation annuelle de la population en %	0,25	0,32	-0,28	0,32	0,42	0,09
- due au solde naturel en %	-0,13	-0,14	-0,27	0,04	0,05	-0,01
- due au solde migratoire en %	0,38	0,46	-0,01	0,28	0,37	0,10

Age de la population	Part des 0 - 19 ans	Part des 20 - 59 ans	Part des 60 - 74 ans	Part des 75 et plus	Indice de vieillissement (*)	Part des 0 - 19 ans	Part des 20 - 59 ans	Part des 60 - 74 ans	Part des 75 et plus
Population par classe d'âge en 2016	22,0%	45,0%	19,0%	13,9%	1,2	23,0%	46,5%	18,4%	12,1%
					1,0				

(*) Population des + de 65 ans / - de 20 ans

La fiche équipement :

La Base Permanente des Équipements (BPE), issue de l'Insee, recense les équipements au sens de service rendu à la population. Cette base dénombre en 2017, 180 types d'équipements différents dans les domaines des services publics, commerces, enseignement, santé, équipements sportifs...

L'Insee a classé selon 3 gammes :
Gamme de proximité, intermédiaire, supérieure.
Cette classification permet d'élaborer des indicateurs synthétiques reflétant l'organisation hiérarchisée des territoires en terme de services à la population.

EQUIPEMENTS ET SERVICES

A - SERVICE AUX PARTICULIERS

A1 - SERVICE PUBLICS

Police - (A101)			
	Nb	Pop 2015	Taux d'équipement (pour 10 000 habitants)
B. Vie de Vendôme	1	48 618	0,21
Département du Loir-et-Cher	3	333 050	0,09
Région_Centre	28	2 578 592	0,11
France métropolitaine	778	66 190 280	0,12

Sources : Insee - BPE 2018 - Recensement de la population 2015

Cour d'appel (A105)			
	Nb	Pop 2015	Taux d'équipement (pour 10 000 habitants)
B. Vie de Vendôme	0	48 618	0,00
Département du Loir-et-Cher	0	333 050	0,00
Région_Centre	2	2 578 592	0,01
France métropolitaine	35	66 190 280	0,01

Sources : Insee - BPE 2018 - Recensement de la population 2015

Gendarmerie (A104)			
	Nb	Pop 2015	Taux d'équipement (pour 10 000 habitants)
B. Vie de Vendôme	4	48 618	0,82
Département du Loir-et-Cher	23	333 050	0,69
Région_Centre	153	2 578 592	0,59
France métropolitaine	3 051	66 190 280	0,46

Police, Gendarmerie (regroupement A101, A104)			
	Nb	Pop 2015	Taux d'équipement (pour 10 000 habitants)
B. Vie de Vendôme	5	48 618	1,03
Département du Loir-et-Cher	26	333 050	0,78
Région_Centre	181	2 578 592	0,70
France métropolitaine	3 829	66 190 280	0,58

Tribunal de grande instance (A106)			
	Nb	Pop 2015	Taux d'équipement (pour 10 000 habitants)
B. Vie de Vendôme	0	48 618	0,00
Département du Loir-et-Cher	1	333 050	0,03
Région_Centre	7	2 578 592	0,03
France métropolitaine	169	66 190 280	0,03

Tribunal d'instance (A107)			
	Nb	Pop 2015	Taux d'équipement (pour 10 000 habitants)
B. Vie de Vendôme	0	48 618	0,00
Département du Loir-et-Cher	1	333 050	0,03
Région_Centre	9	2 578 592	0,03
France métropolitaine	303	66 190 280	0,05

Extrait fiche BPE

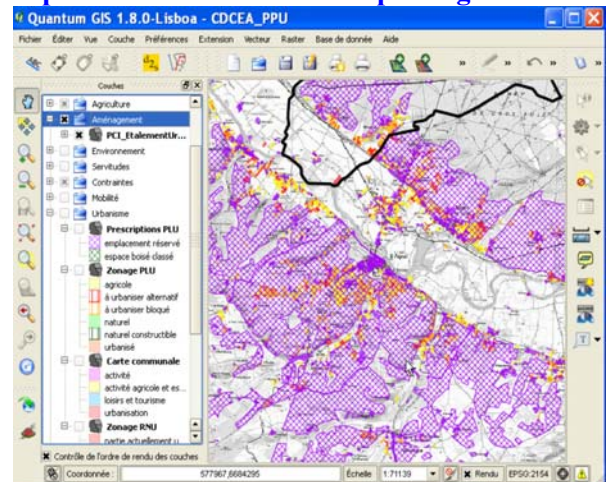
Accès site internet des services de l'état

<http://www.loir-et-cher.gouv.fr/Publications/Connaissance-des-Territoires>

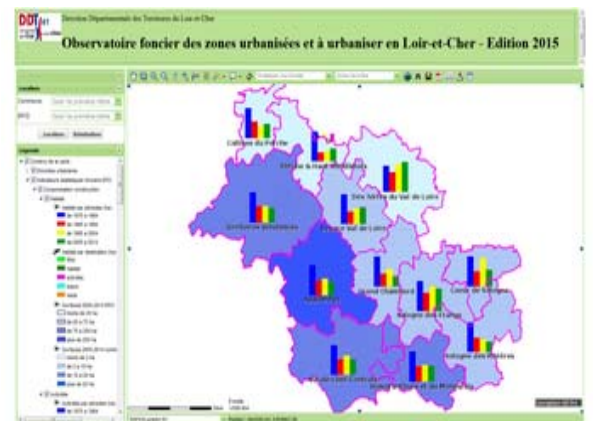
Le portail de l'urbanisme

La DDT 41 du Loir-et-Cher a mis en place sur le site des services de l'Etat un portail de l'urbanisme sur le droit des sols pour les instructeurs ADS de la DDT mais aussi pour les partenaires extérieurs (collectivités, mairies, notaires, bureaux d'études, etc..). Les utilisateurs pourront rechercher sur une parcelle des informations des droits du sol (zonage des documents d'urbanisme, servitudes et contraintes) et règlement d'urbanisme applicable pour répondre à des études de projet. La mise en place du portail de l'urbanisme découle d'un travail de dématérialisation des documents d'urbanisme réalisé et mis à jour par la DDT.

Le portail consommation d'espace agricole



Observatoire foncier



Le site internet des services de l'État, rubriques proposées par le SCTP :

Connaissance des Territoires

Nouveautés

Le chiffre du mois

Etudes transversales et diagnostics

Indicateurs territoriaux

Le Service Connaissance des Territoires et Prospective de la DDT

Publications thématiques

Observatoire foncier

Cartographies dynamiques GeoIDE Carto

Portail d'urbanisme de Loir-et-Cher

Cartothèque du territoire

Données géographiques

Accès site internet des services de l'état

<http://www.loir-et-cher.gouv.fr/Publications/Connaissance-des-Territoires>

Publications (4 pages):

2020

- La mobilité professionnelle

2019

- L'évolution du nombre d'exploitations agricoles

2018

- Diagnostic des pôles commerciaux de Loir-et-Cher
- Fiches d'analyse de l'évolution des équipements
- Le logement social en Loir-et-Cher
- Population en 2050 par bassin démographique
- Note sur la construction neuve
- Evolution de l'emploi par EPCI
- Indicateurs de Loir-et-Cher

2017

- Les unités urbaines Centre Val-de-Loire classées en pôles relais (janvier 2017)
- L'agriculture par EPCI 2017 (février 2017)
- Diagnostic de territoire, le SCOT Territoires du Grand Vendômois (février 2017)
- Atlas de la consommation d'espace pour l'habitat par EPCI 2017 (mars 2017)
- Note de vision globale accessibilité par EPCI
- Analyse des équipements de proximité par EPCI
- Diagnostic des communes Centre-Val de Loire en dévitalisation
- Dynamiques socio-économiques des territoires
- Pas de reprise de la construction neuve

2016

- Le Loir-et-Cher plutôt bien pourvu en équipements avec un temps d'accès plus élevé que la moyenne régionale
- Indicateurs sur l'emploi productif et présentiel
- Bilan des aides FEADER 2006-2013
- Bilan de la construction neuve en région Centre et Loir-et-Cher

2015

- Chute plus marquée de la construction dans le Loir-et-Cher
- Atlas agricole par canton 2015, par EPCI et SCoT
- Les départs prévisibles à l'horizon 2025 par catégorie socio-professionnelle
- Fiche d'informations sur la construction neuve
- Suppression des quotas betteraves en 2017 et prélèvements en eau (DRAAF, diffusion interne)
- Structure des exploitations de Loir-et-Cher : situation et prospective
- Flash sur les territoires de projets 2017 (diffusion interne)
- Diagnostic de territoire (9 PLUi) (diffusion interne).

2014

- Les aides du Fonds européen de développement rural

- Les aides du Fonds social européen
- L'agriculture biologique
- Le sud du Loir-et-Cher : un territoire en déprise très dépendant des aides
- Hiérarchie et dynamique des pôles relais (doc interne)
- Diagnostic pour une meilleure accessibilité des services au public

2013

- Ralentissement de la perte de terres agricole cette dernière décennie par assèchement du potentiel de terres en Sologne
- Diminution et concentration de l'élevage
- L'emploi se concentre sur les grands pôles
- L'augmentation du prix de l'énergie contribue au déséquilibre des territoires
- Le Loir-et-Cher, un territoire rural au caractère paysager et patrimonial marqué

2012

- Le nouveau visage des aires urbaines
- Premiers résultats du RA2010
- L'emploi dans les exploitations agricoles demeure familial
- Evolution de l'agriculture
- La viticulture de loir-et-Cher

2011 et avant

- La DDT et le développement durable
- La consommation d'espace agricole
- 4 pages RA2010
- Les déplacements en Loir-et-Cher
- La vulnérabilité énergétique des ménages
- Les ménages de Loir-et-Cher

La connaissance des territoires et les études sont stratégiques pour que les services déconcentrés de l'État puissent développer un discours fort et pertinent tant pour asseoir et territorialiser ses politiques, que pour accompagner les projets territoriaux des collectivités.

Sur l'aspect études, le SCTP peut :

- développer pour les services des outils facilitant l'observation et la compréhension des territoires.
- accompagner les services État dans l'identification de ses besoins d'études, la formulation d'une commande d'études.
- co-piloter des études transversales et partenariales, identifier des moyens d'études.
- aider les services à valoriser leurs travaux (réalisation d'une plaquette, informations via le réseau, etc.)
- s'impliquer dans des démarches prospectives.