

**SUEZ RV CENTRE
OUEST**



Dossier de demande d'autorisation environnementale unique

**Projet d'aménagement du centre de tri-transfert
et d'activité de préparation de déchets haut PCI
sur le site SUEZ RV Centre-Ouest à Fossé (41)
PJ n°02 : Eléments graphiques**





Rapport n°122992/version B – novembre 2023

Projet suivi par Christophe SCHARFF – 06.21.83.29.96 – christophe.scharff@anteagroup.fr

Suivi des modifications

Indice Version	Date de révision	Nombre de pages	Nombre d'annexes	Objet des modifications
A	25/07/2023	25	0	Version originelle
B	27/11/2023	25	0	Bon pour observations Réponses aux observations formulées par la DREAL dans la correspondance 2023- 936/PR du 08/09/2023

	Nom	Fonction	Date	Signature
Rédaction	Delphine BRIAND	Ingénieur d'études	novembre 2023	
Approbation	Christophe SCHARFF	Directeur de Projet	novembre 2023	

Sommaire

1. Introduction.....	4
2. Plans des installations.....	5
3. Photographies du site.....	16
4. Intégration paysagère du projet.....	20

1. Introduction

Ce document constitue la PJ02 éléments graphiques, plans ou cartes utiles à la compréhension des pièces du dossier de Demande d'Autorisation Environnementale.

De nombreux éléments ont été proposés au sein de pièces particulières du Dossier, telles la PJ04b état initial de l'environnement, PJ04c, étude des impacts du site sur l'environnement et PJ49b, étude des dangers des installations, car elles sont nécessaires aux justifications immédiates requises dans les pièces précitées.

2. Plans des installations

DIRECTION GÉNÉRALE DES
FINANCES PUBLIQUES

EXTRAIT DU PLAN CADASTRAL



Département :
LOIR ET CHER

Commune :
FOSSE

Section : ZE
Feuille : 000 ZE 01

Échelle d'origine : 1/2000
Échelle d'édition : 1/650

Date d'édition : 30/05/2023
(fuseau horaire de Paris)

Coordonnées en projection : RGF93CC48

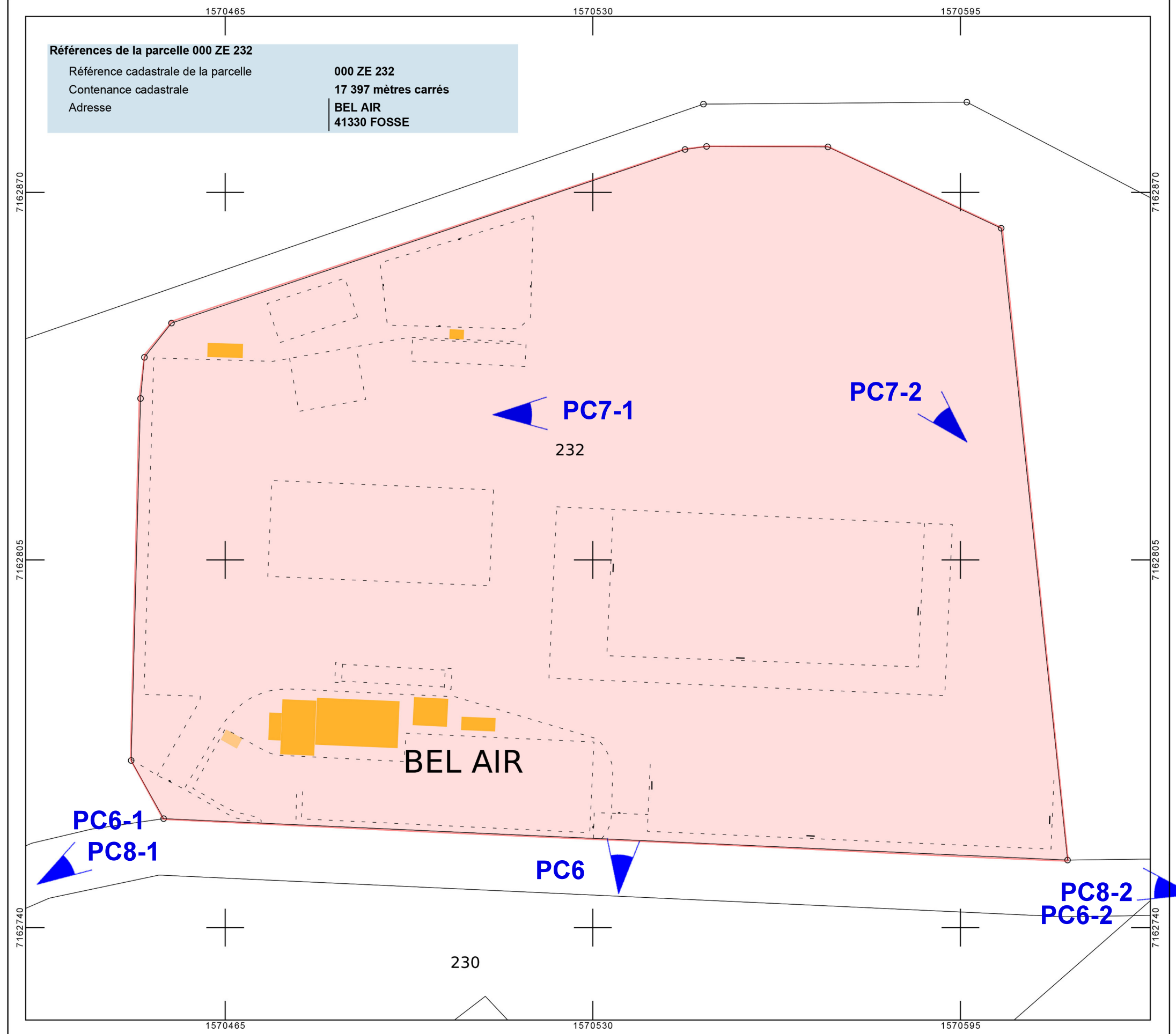
Le plan visualisé sur cet extrait est géré par le
centre des impôts foncier suivant :
BLOIS
Pôle de Topographie et de Gestion Cadastre
10, rue Louis Bodin 41026
41026 BLOIS CEDEX
tél. 02.54.55.71.51 -fax
sdif41@dgfip.finances.gouv.fr

Cet extrait de plan vous est délivré par :

cadastre.gouv.fr
©2017 Ministère de l'Action et des Comptes
publics

Références de la parcelle 000 ZE 232

Référence cadastrale de la parcelle	000 ZE 232
Contenance cadastrale	17 397 mètres carrés
Adresse	BEL AIR 41330 FOSSE



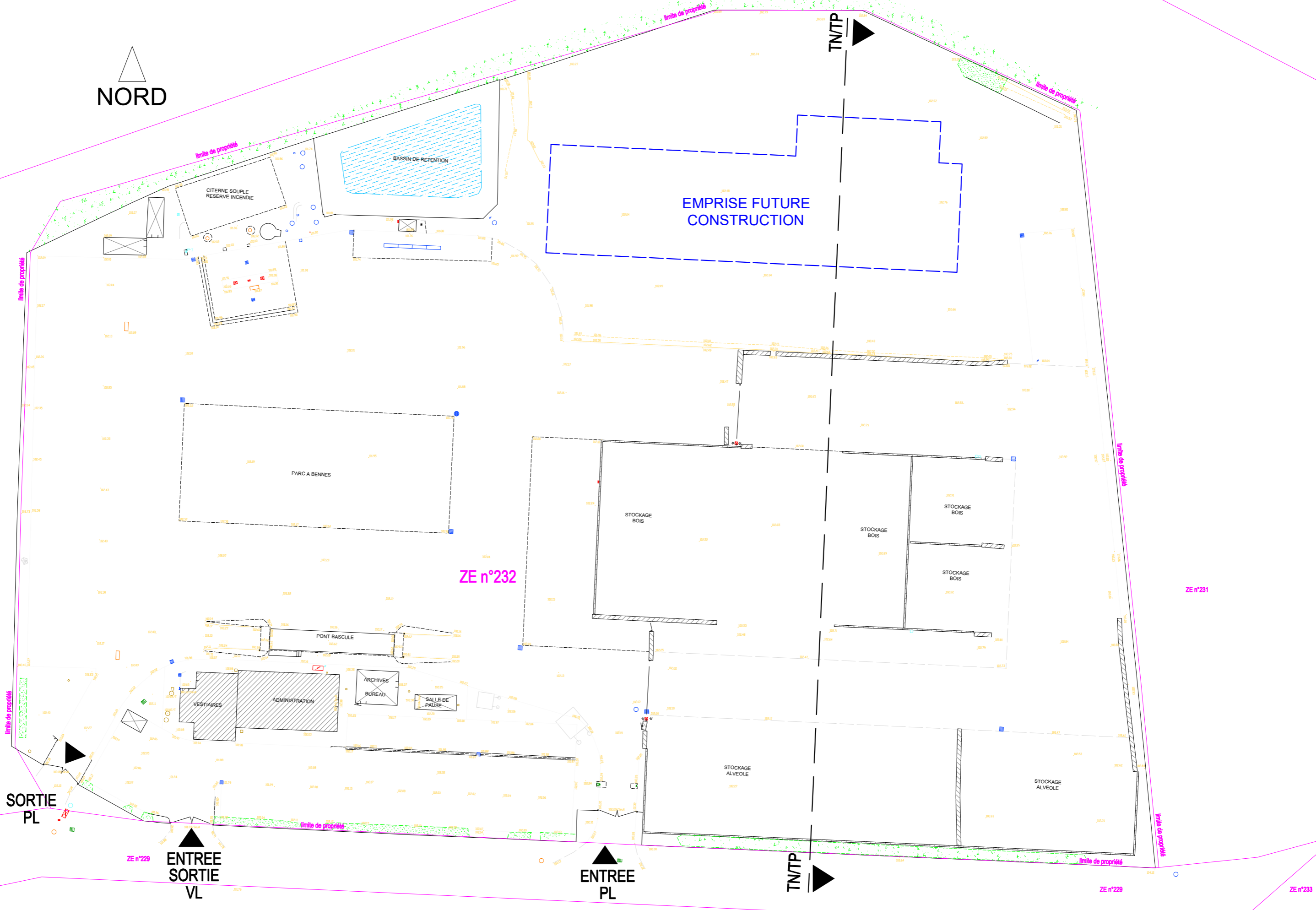
NOTA :
Tous les réseaux prévus sont raccordés
sur les réseaux existants conformément
aux normes et réglementations en vigueur.

NOTA :
Les présents plans sont exclusivement destinés à la demande
de permis de construire et ne peuvent donc en aucun cas être
directement utilisés pour réaliser la construction.

aff. 2315
PC indice
éch.
Jun 2023

SUEZ
Construction d'un bâtiment de préparation
déchet Haut-PCI à FOSSE(41)
PC1 - PLAN DE CADASTRE

POIRIER RIETH
ARCHITECTES ASSOCIES



NOTA :
Tous les réseaux prévus sont raccordés sur les réseaux existants conformément aux normes et réglementations en vigueur.

NOTA :
Les présents plans sont exclusivement destinés à la demande de permis de construire et ne peuvent donc en aucun cas être directement utilisés pour réaliser la construction.

aff. 2315

PC indice

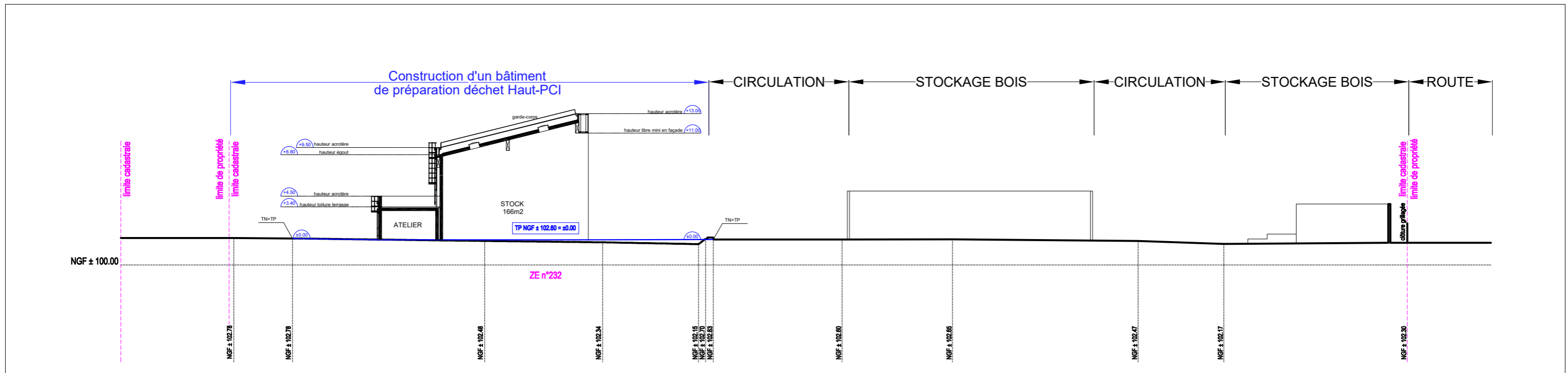
éch. 1-500

Juin 2023

SUEZ
Construction d'un bâtiment de préparation déchet Haut-PCI à FOSSE(41)

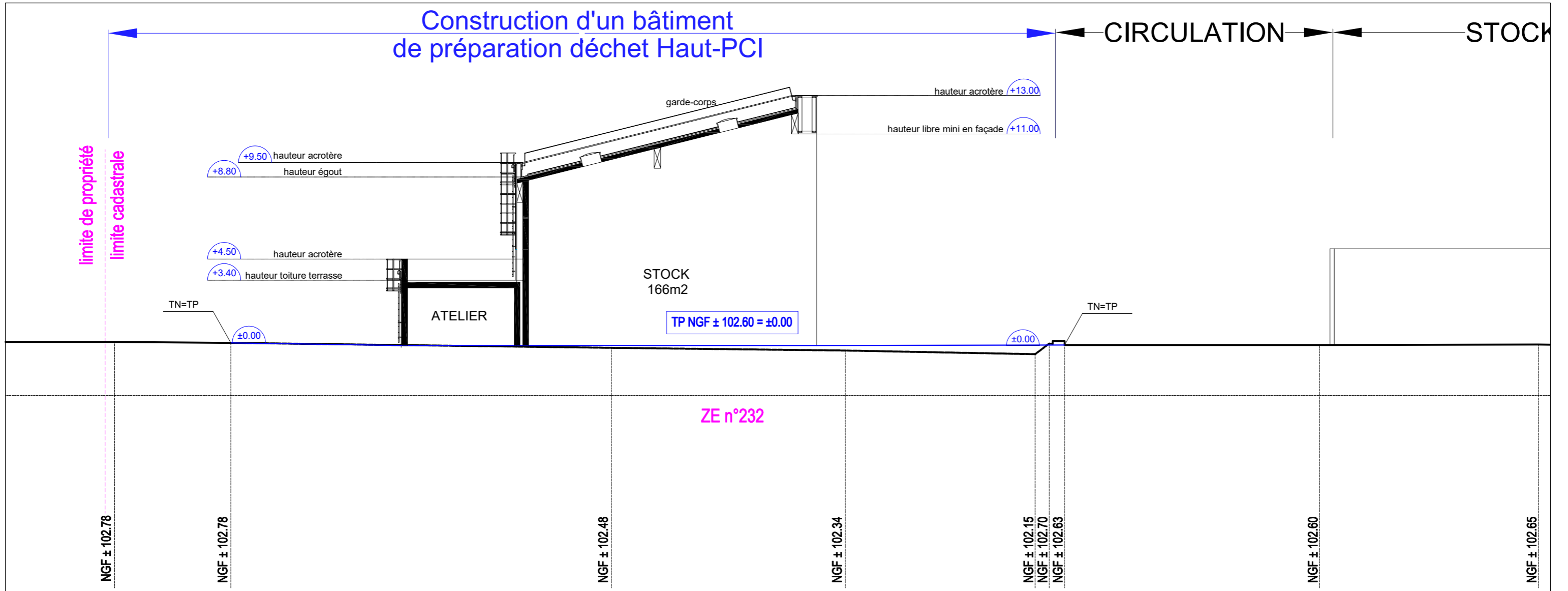
**PC2- PLAN MASSE
ETAT EXISTANT**

POIRIER RIETH
ARCHITECTES ASSOCIES



PC3 - COUPE TN-TP 1-400e

PC3 - COUPE TN-TP 1-200e



NOTA :
Tous les réseaux prévus sont raccordés sur les réseaux existants conformément aux normes et réglementations en vigueur.

NOTA :
Les présents plans sont exclusivement destinés à la demande de permis de construire et ne peuvent donc en aucun cas être directement utilisés pour réaliser la construction.

TN = TERRAIN NATUREL
TP = TERRAIN PROJETE

NGF 102.60 = ±0.00

aff. 2315

PC indice

éch.

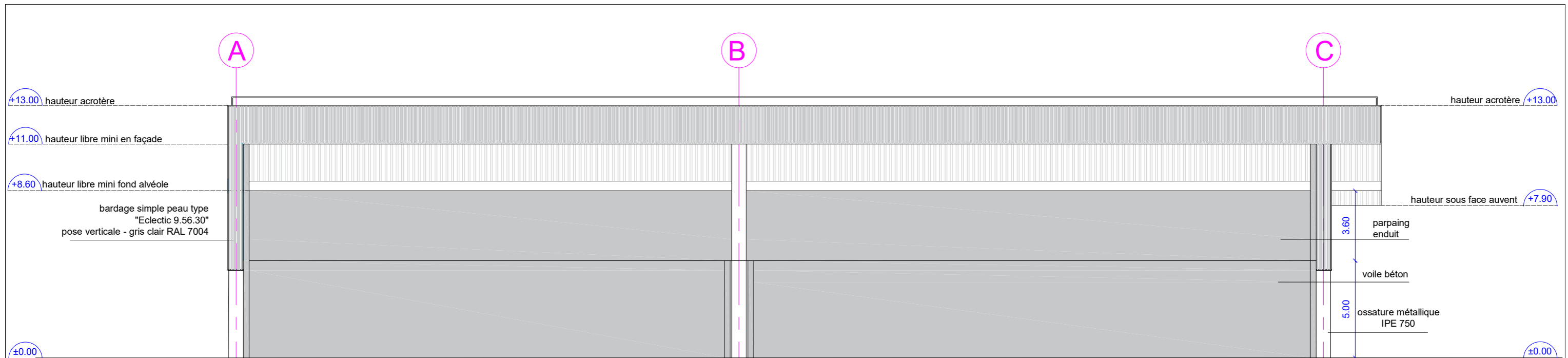
Jun 2023

SUEZ

Construction d'un bâtiment de préparation déchet Haut-PCI à FOSSE(41)

PC3 - COUPE TN-TP
ETAT PROJETE

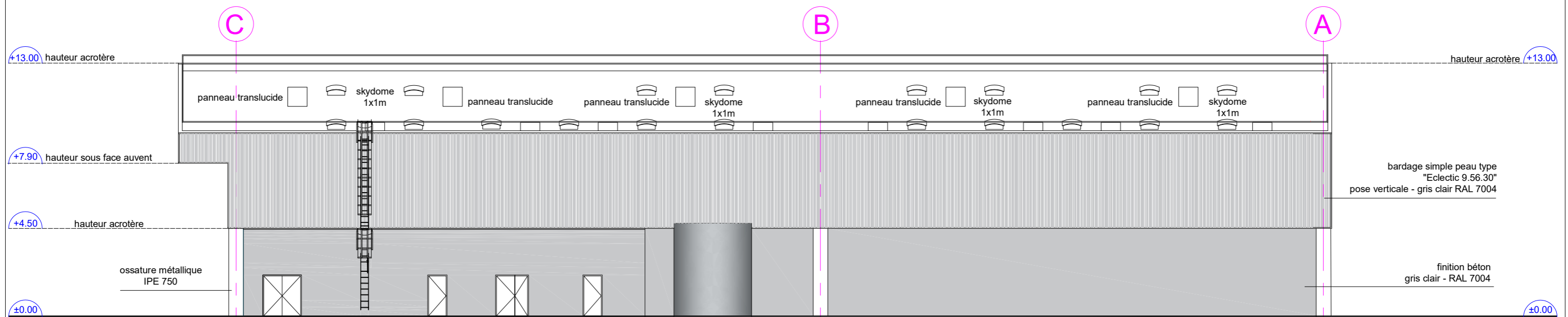
POIRIER RIETH
ARCHITECTES ASSOCIES



STOCK
300m2

FACADE SUD

STOCK
166m2



FACADE NORD

NOTA :
Tous les réseaux prévus sont raccordés sur les réseaux existants conformément aux normes et réglementations en vigueur.

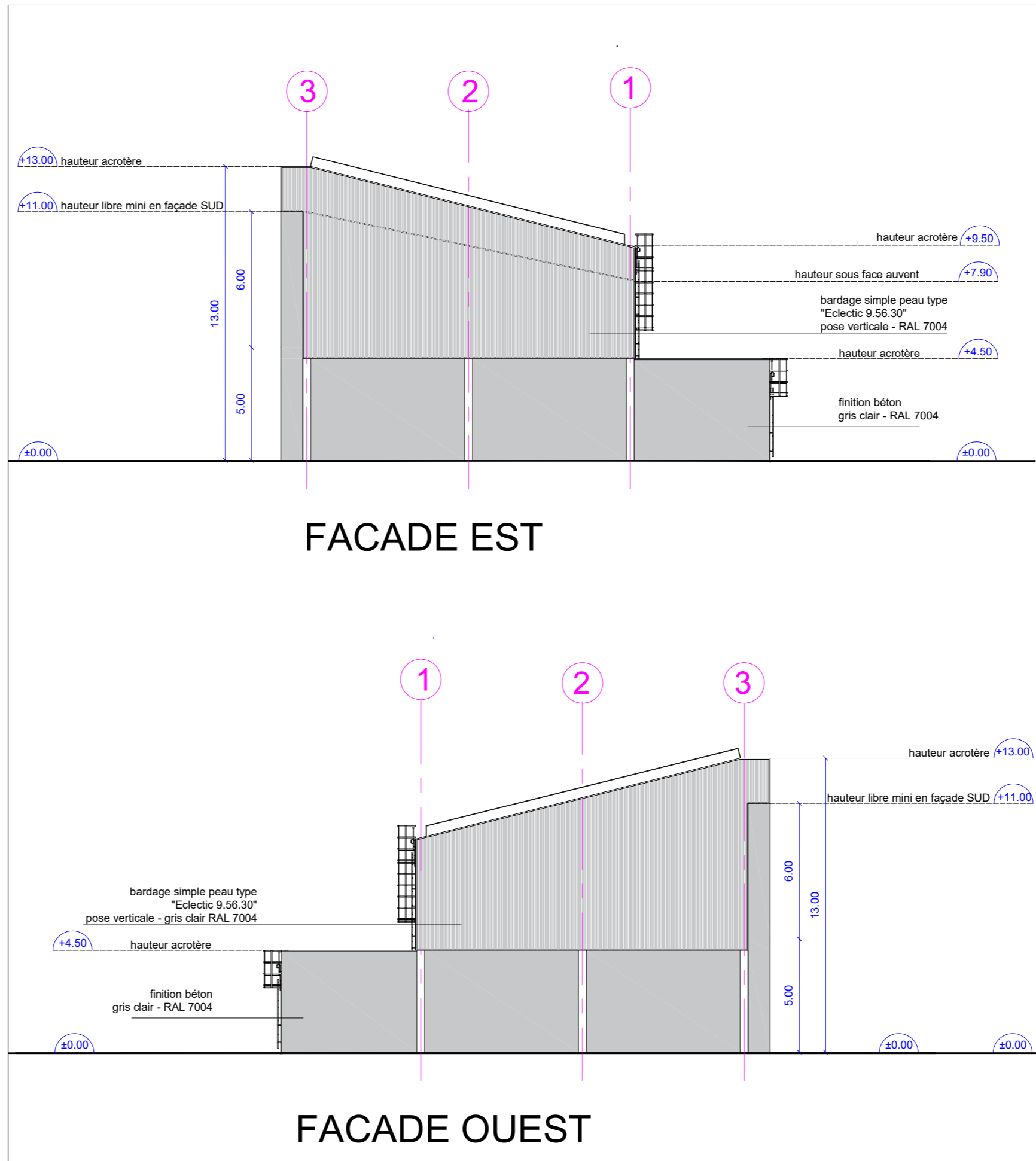
NOTA :
Les présents plans sont exclusivement destinés à la demande de permis de construire et ne peuvent donc en aucun cas être directement utilisés pour réaliser la construction.

NGF 102.60 = ±0.00

aff. 2315
PC indice
éch. 1-200
Juin 2023

SUEZ
Construction d'un bâtiment de préparation déchet Haut-PCI à FOSSE(41)
**PC5 - FACADES
ETAT PROJETE**

POIRIER RIETH
ARCHITECTES ASSOCIES



NOTA :
Tous les réseaux prévus sont raccordés sur les réseaux existants conformément aux normes et réglementations en vigueur.

NOTA :
Les présents plans sont exclusivement destinés à la demande de permis de construire et ne peuvent donc en aucun cas être directement utilisés pour réaliser la construction.

NGF 102.60 = ±0.00

aff. 2315

PC indice

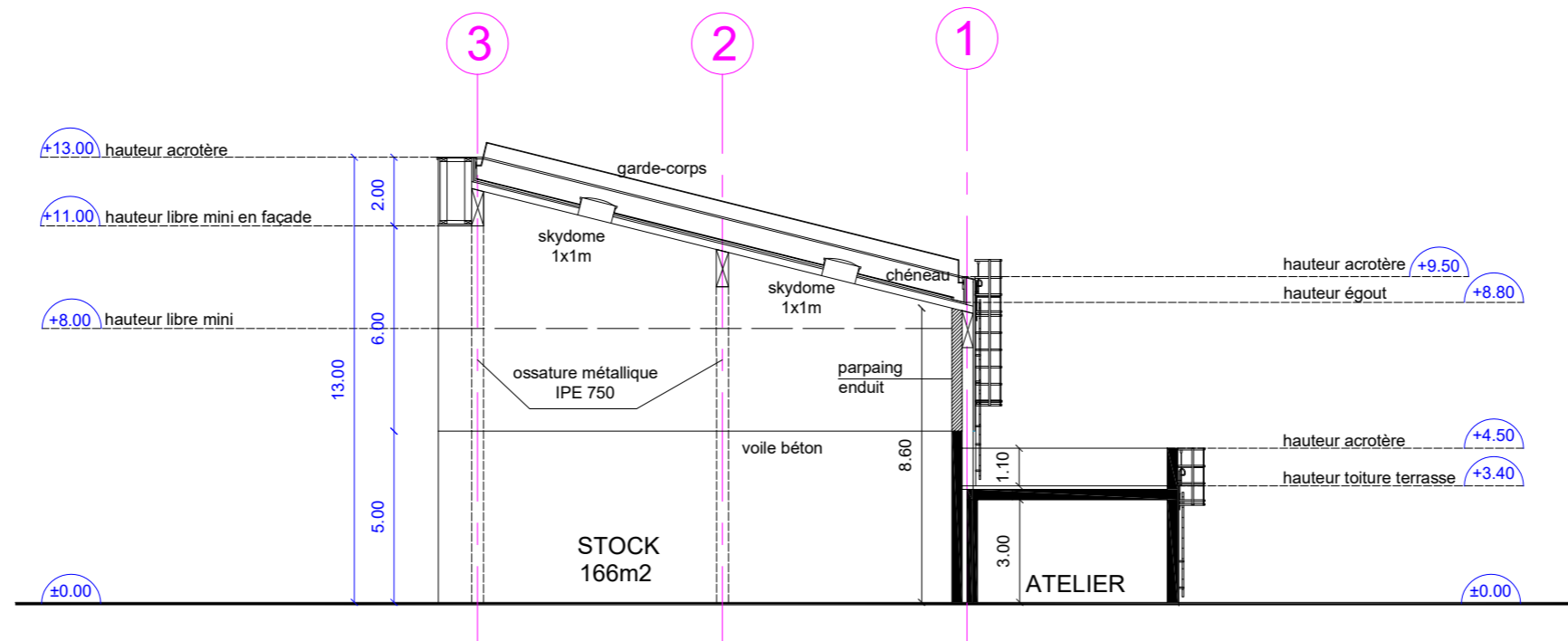
éch. 1-200

Juin 2023

SUEZ
Construction d'un bâtiment de préparation
déchet Haut-PCI à FOSSE(41)

**PC5 - FACADES
ETAT PROJETE**

POIRIER RIETH
ARCHITECTES ASSOCIES



COUPE TRANSVERSALE DE PRINCIPE

NOTA :
Tous les réseaux prévus sont raccordés sur les réseaux existants conformément aux normes et réglementations en vigueur.

NOTA :
Les présents plans sont exclusivement destinés à la demande de permis de construire et ne peuvent donc en aucun cas être directement utilisés pour réaliser la construction.

NGF 102.60 = ±0.00

aff. 2315

PC indice

éch. 1-200

Juin 2023

SUEZ

Construction d'un bâtiment de préparation déchet Haut-PCI à FOSSE(41)

PC - COUPE TRANSVERSALE
ETAT PROJETE

 **POIRIER RIETH**
ARCHITECTES ASSOCIES

3. Photographies du site



Accès au site



Clôture Sud et mur béton des alvéoles



Bassin de collecte des eaux de ruissellement



Pont bascule et locaux administratifs



Alvéole de stockage externe, parois béton hauteur 5 m



Bâche incendie



Stockage zone bennes

4. Intégration paysagère du projet

Etat existant



Etat projeté



NOTA :
Tous les réseaux prévus sont raccordés sur les réseaux existants conformément aux normes et réglementations en vigueur.

NOTA :
Les présents plans sont exclusivement destinés à la demande de permis de construire et ne peuvent donc en aucun cas être directement utilisés pour réaliser la construction.

aff. 2315

PC indice

éch.

Juin 2023

SUEZ
Construction d'un bâtiment de préparation
déchet Haut-PCI à FOSSE(41)

PC6 - INSERTION

POIRIER RIETH
ARCHITECTES ASSOCIES

Etat existant ▶



▼ Etat projeté



NOTA :
Tous les réseaux prévus sont raccordés sur les réseaux existants conformément aux normes et réglementations en vigueur.

NOTA :
Les présents plans sont exclusivement destinés à la demande de permis de construire et ne peuvent donc en aucun cas être directement utilisés pour réaliser la construction.

aff. 2315
PC indice
éch.
Juin 2023

SUEZ
Construction d'un bâtiment de préparation
déchet Haut-PCI à FOSSE(41)
PC6-1 INSERTION

& POIRIER RIETH
ARCHITECTES ASSOCIES

Etat existant ▶



▼ Etat projeté



NOTA :
Tous les réseaux prévus sont raccordés sur les réseaux existants conformément aux normes et réglementations en vigueur.

NOTA :
Les présents plans sont exclusivement destinés à la demande de permis de construire et ne peuvent donc en aucun cas être directement utilisés pour réaliser la construction.

aff. 2315

PC indice

éch.

Juin 2023

SUEZ
Construction d'un bâtiment de préparation
déchet Haut-PCI à FOSE(41)

PC6-2 INSERTION

 **POIRIER RIETH**
ARCHITECTES ASSOCIES

Observations sur l'utilisation du rapport

Ce rapport, ainsi que les cartes ou documents, et toutes autres pièces annexées constituent un ensemble indissociable. Les incertitudes ou les réserves qui seraient mentionnées dans la prise en compte des résultats et dans les conclusions font partie intégrante du rapport.

En conséquence, l'utilisation qui pourrait être faite d'une communication ou d'une reproduction partielle de ce rapport et de ses annexes ainsi que toute interprétation au-delà des énonciations d'Antea Group ne sauraient engager la responsabilité de celui-ci. Il en est de même pour une éventuelle utilisation à d'autres fins que celles définies pour la présente prestation.

Les résultats des prestations et des investigations s'appuient sur un échantillonnage ; ce dispositif ne permet pas de lever la totalité des aléas liés à l'hétérogénéité des milieux naturels ou artificiels étudiés. Par ailleurs, la prestation a été réalisée à partir d'informations extérieures non garanties par Antea Group ; sa responsabilité ne saurait être engagée en la matière.

Antea Group s'est engagé à apporter tout le soin et la diligence nécessaire à l'exécution des prestations et s'est conformé aux usages de la profession. Antea Group conseille son Client avec pour objectif de l'éclairer au mieux. Cependant, le choix de la décision relève de la seule compétence de son Client.

Le Client autorise Antea Group à le nommer pour une référence scientifique ou commerciale. A défaut, Antea Group s'entendra avec le Client pour définir les modalités de l'usage commercial ou scientifique de la référence.

Ce rapport devient la propriété du Client après paiement intégral de la mission, son utilisation étant interdite jusqu'à ce paiement. A partir de ce moment, le Client devient libre d'utiliser le rapport et de le diffuser, sous réserve de respecter les limites d'utilisation décrites ci-dessus.

Pour rappel, les conditions générales de vente ainsi que les informations de présentation d'Antea Group sont consultables sur : <https://www.anteagroup.fr/fr/annexes>



Références :



www.lne.fr



Portées
communiquées
sur demande