

le CE
Jupé



**PRÉFET
DE LOIR-ET-CHER**

*Liberté
Égalité
Fraternité*

PLAN DE PRÉVENTION DES RISQUES D'INONDATION DE LA LOIRE

COMMUNES DE BLOIS, CHAILLES, SAINT-GERVAIS-LA-FORÊT ET VINEUIL



ANNEXES DE LA NOTE DE PRÉSENTATION

APPROUVÉ PAR ARRÊTÉ PRÉFECTORAL DU :

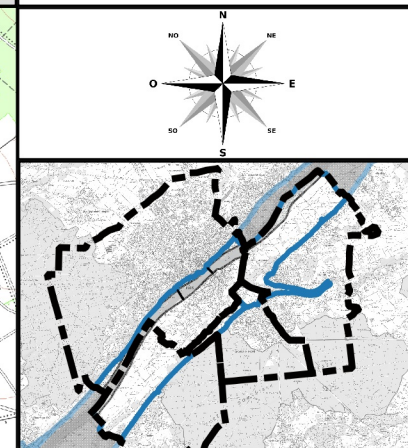
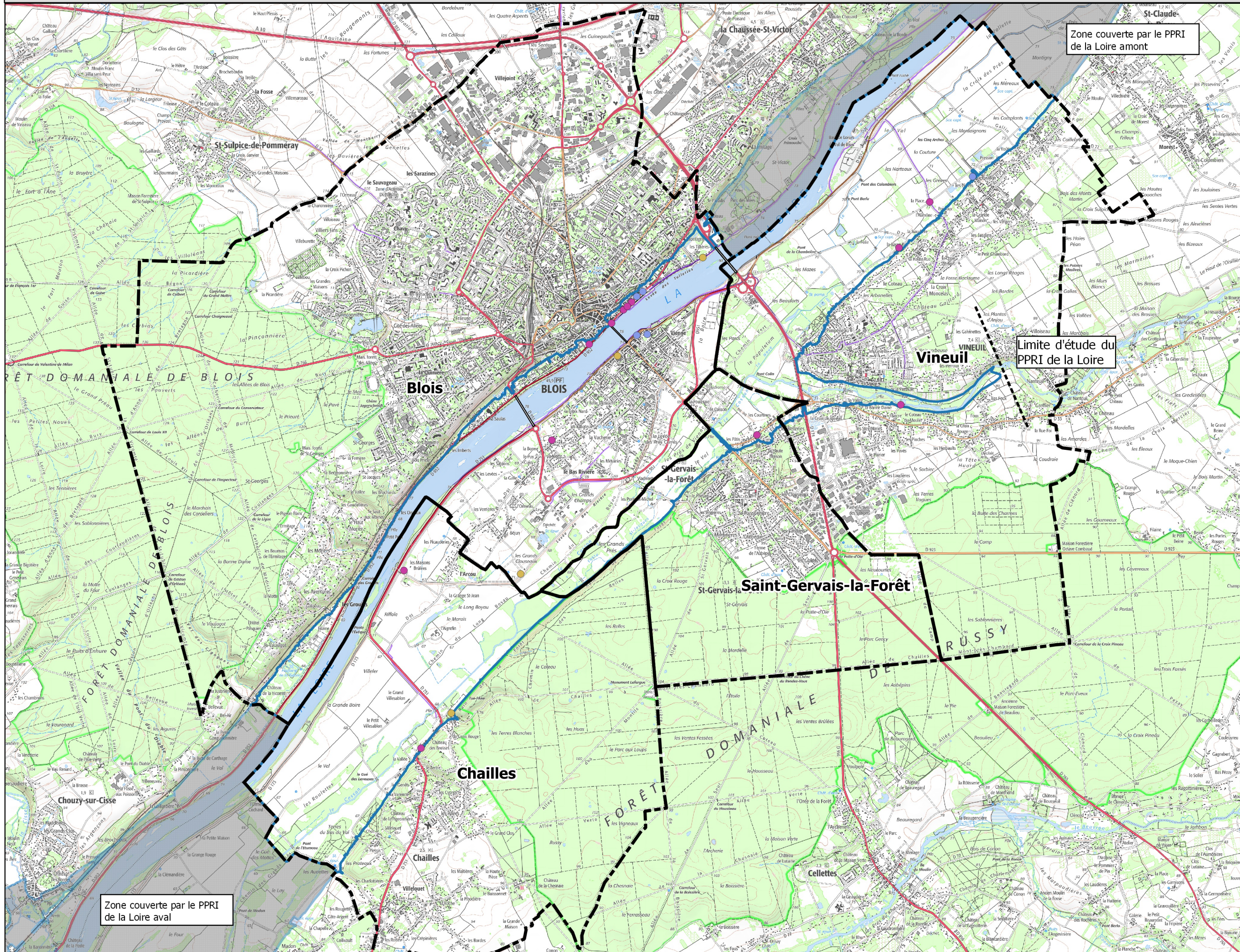
ATLAS CARTOGRAPHIQUE COMPRENANT :

- LOCALISATION DES REPÈRES DE CRUE**
- LOCALISATION DES BRÈCHES HISTORIQUES**
- CARTES DES ALÉAS**
- CARTES DES ENJEUX**

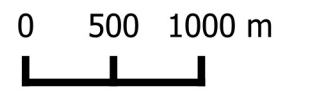
LOCALISATION DES REPÈRES DE CRUE

PPRI Loire - communes de Blois, Chailles, Saint-Gervais-la-Forêt et Vineuil.

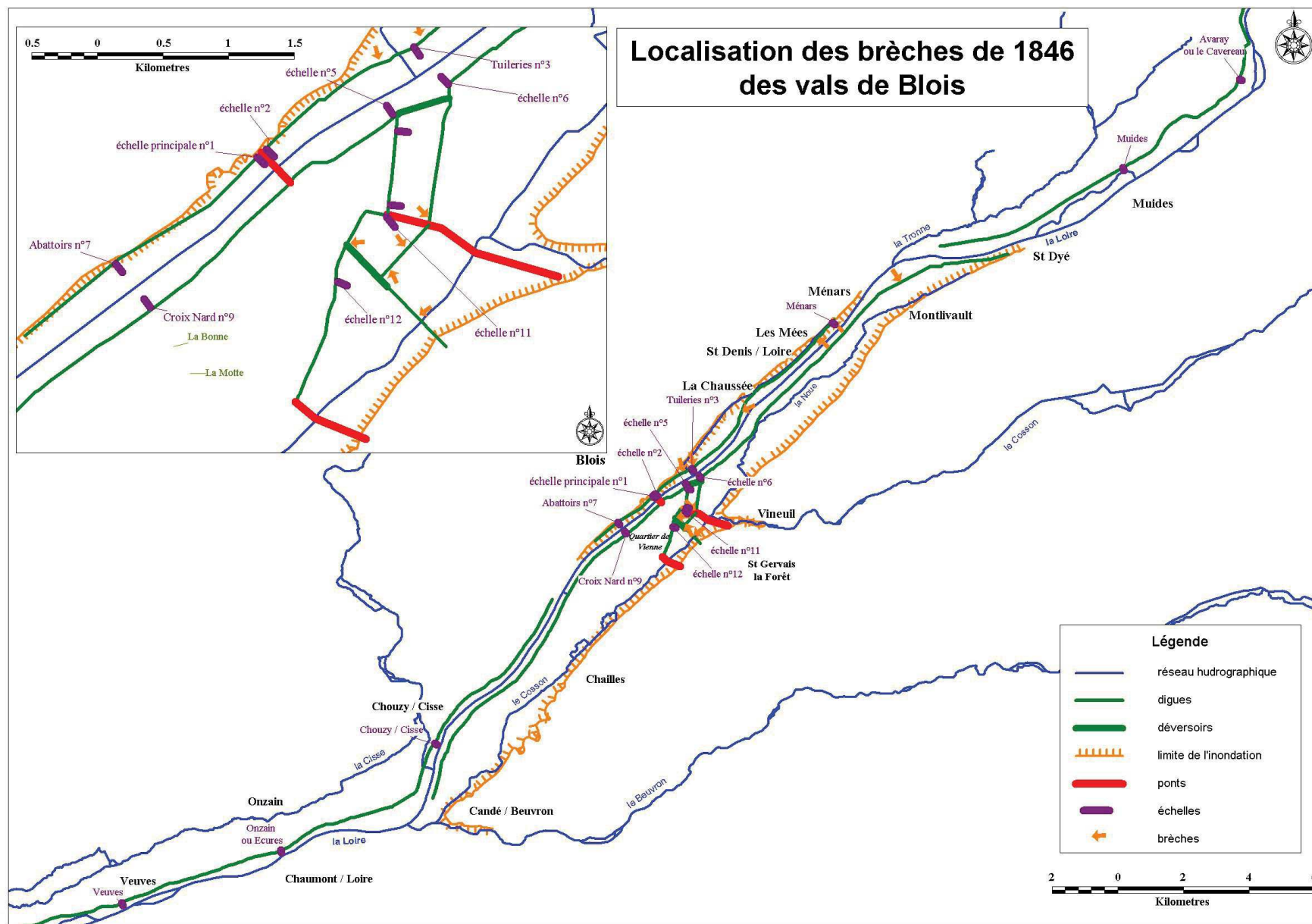
Localisation des repères de crue de la Loire



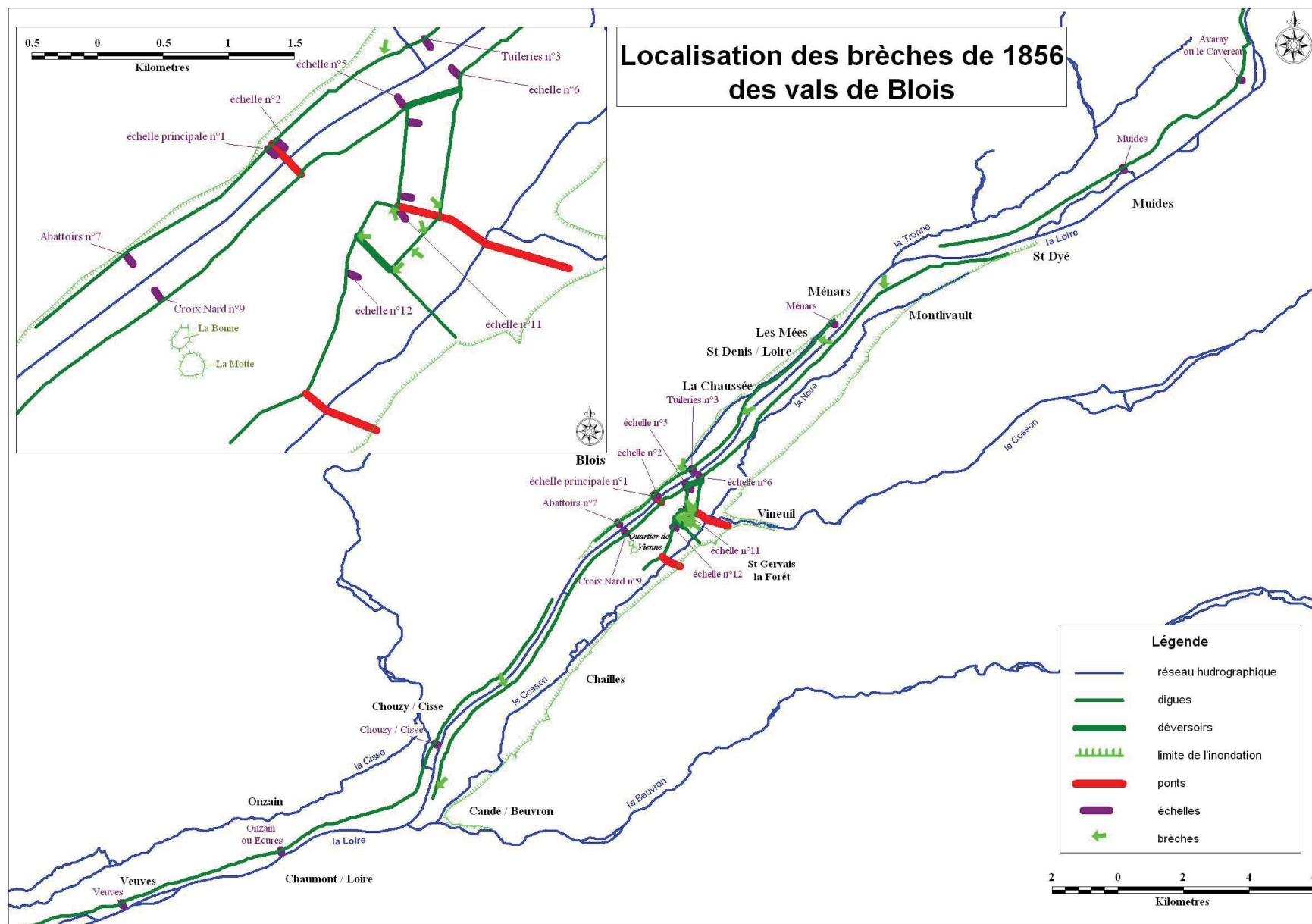
- Légende**
- Limite de commune
 - Zone inondable couverte par un autre PPRI
 - Limite de la zone inondable
- Repère de crue**
- 1846
 - 1856
 - 1866



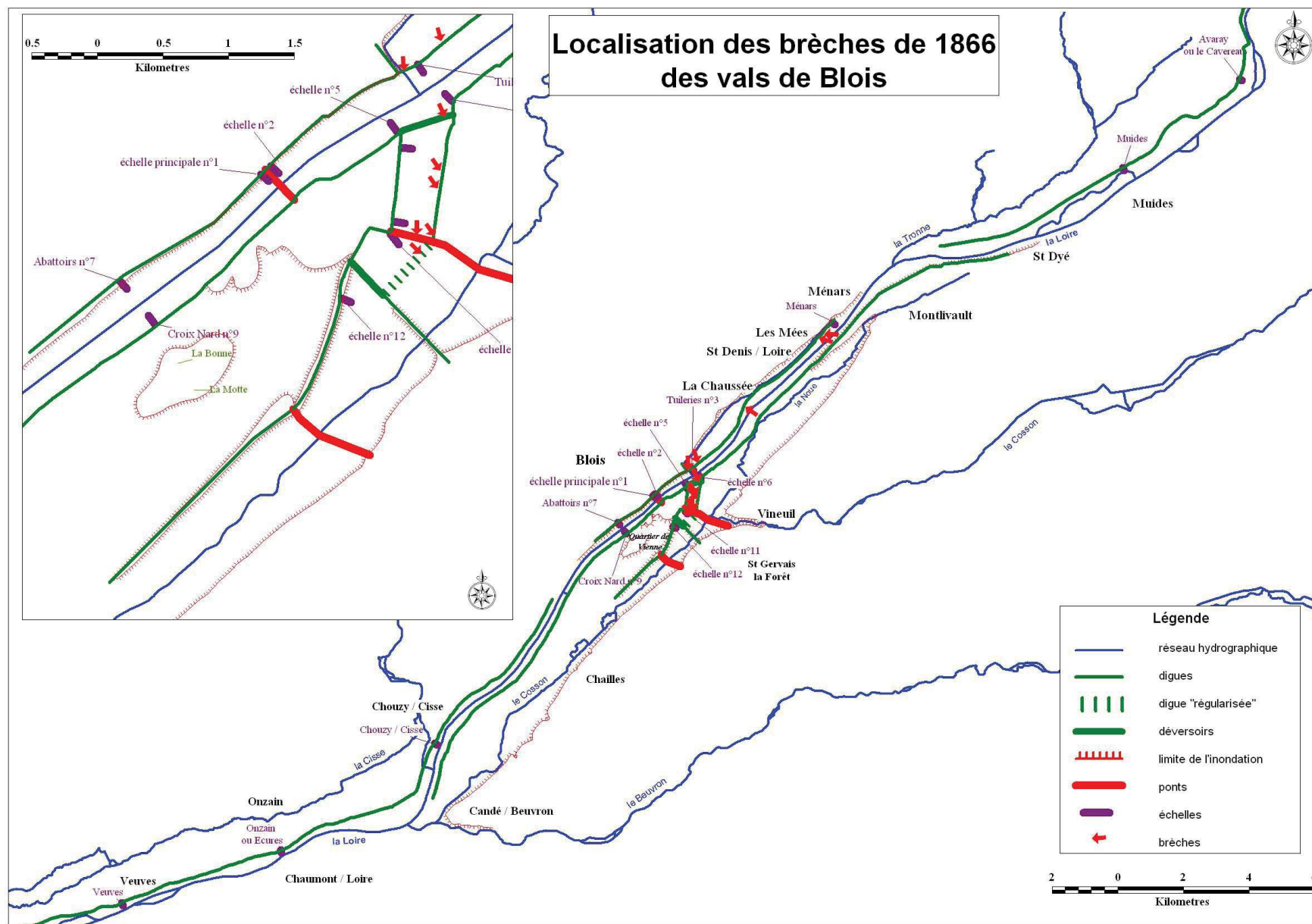
LOCALISATION DES BRÈCHES



Source Étude de Dangers des levées des Vals du Blaisois - CEREMA - 2012



Source Étude de Dangers des levées des Vals du Blaisois - CEREMA - 2012



Source Étude de Dangers des levées des Vals du Blaisois - CEREMA - 2012