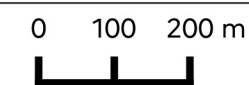
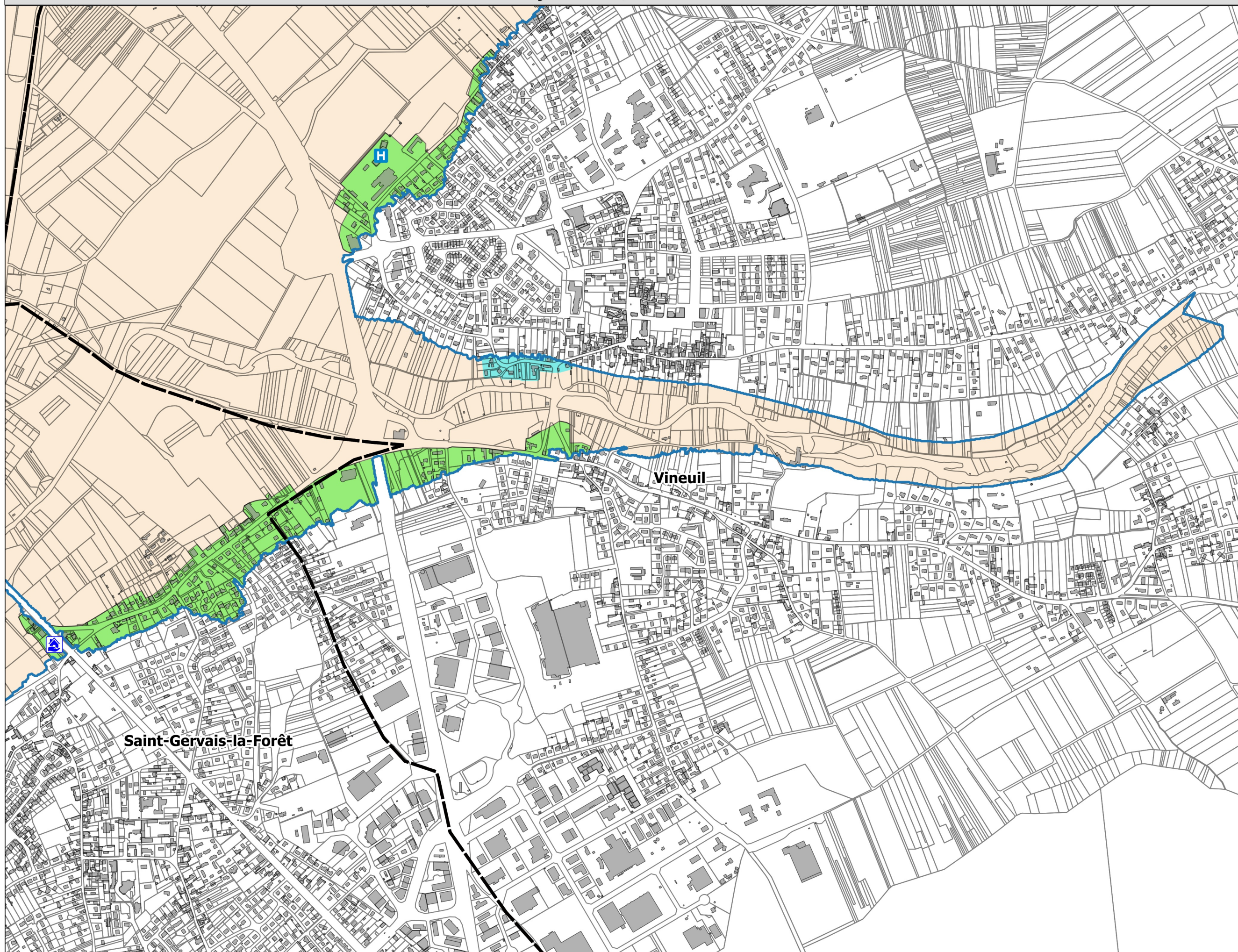


Légende

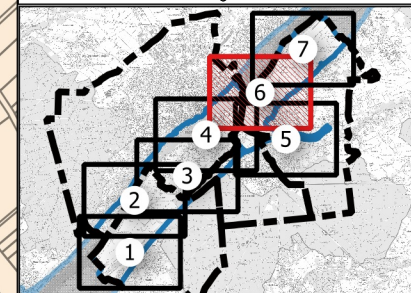
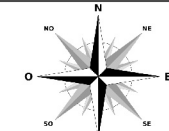
- Limite de commune
- Limite de la zone inondable
- Champ d'expansion des crues
- Autre forme urbaine
- Centre urbain
- Etablissement de santé
- Activité sociale



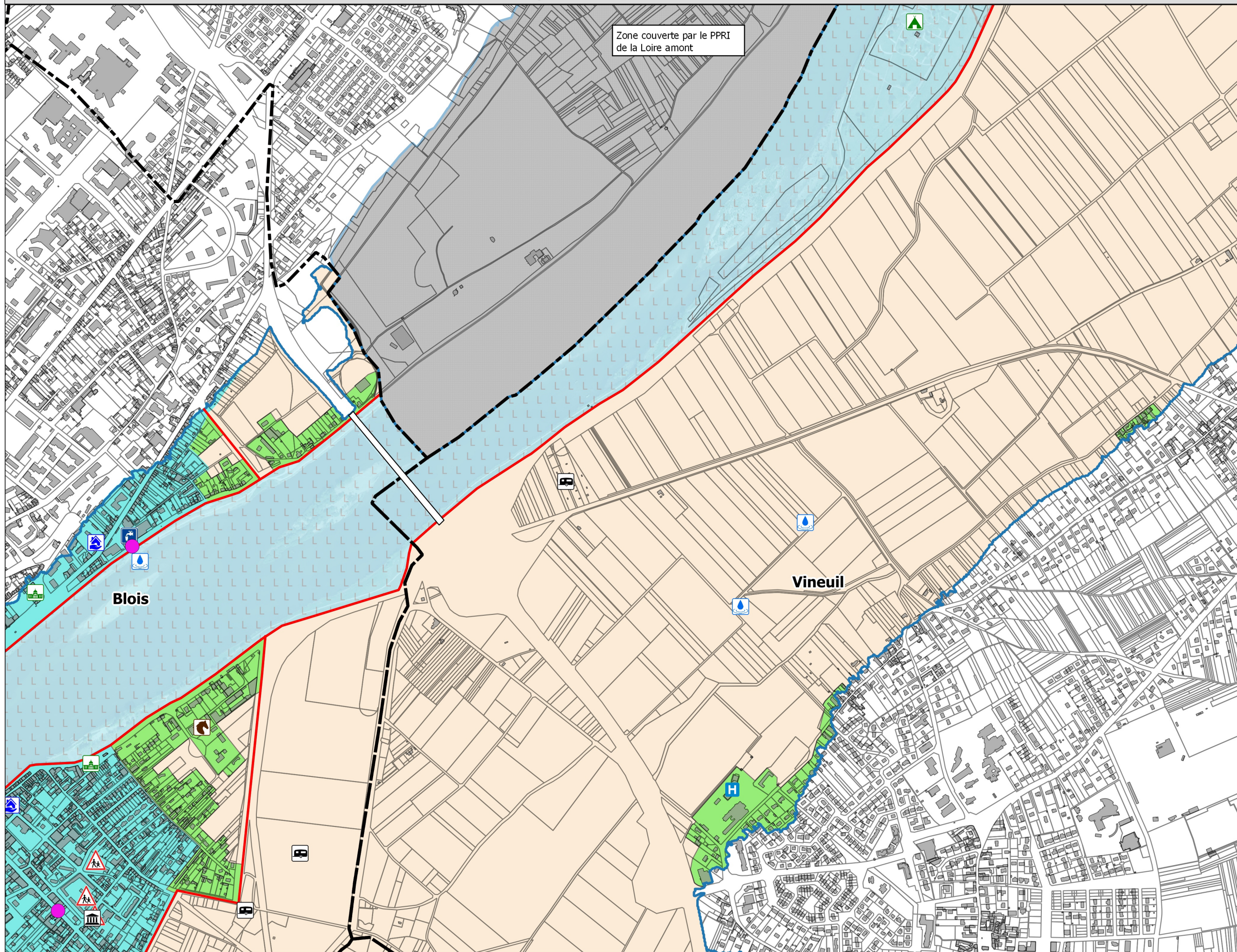


PPRI Loire - communes de Blois, Chailles, Saint-Gervais-la-Forêt et Vineuil.  
Enjeux au 1/10 000ème

6 / 7

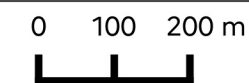


Zone couverte par le PPRI  
de la Loire amont

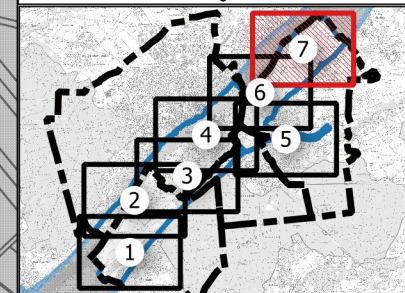
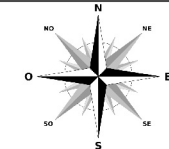


Légende

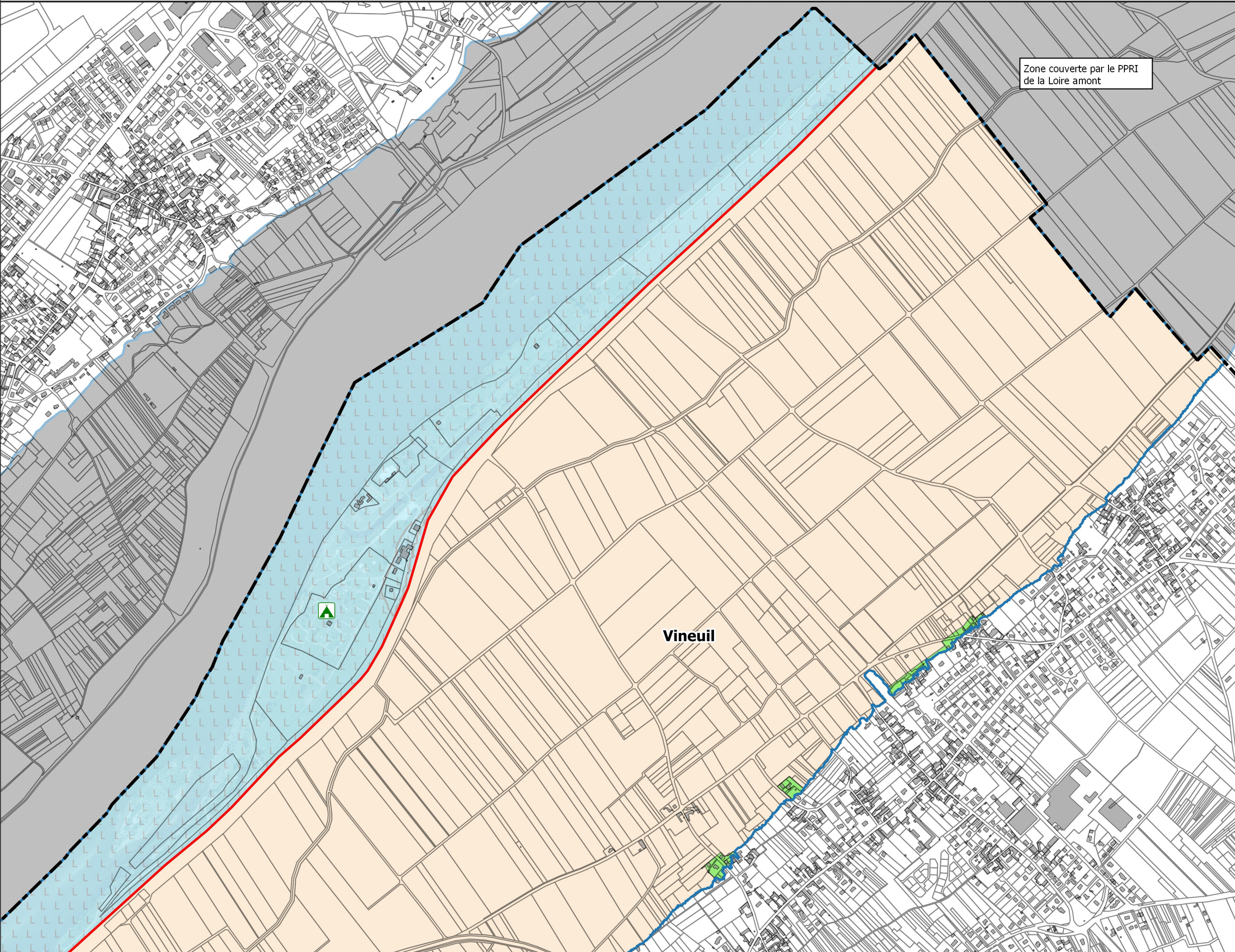
- Limite de commune
- Digues
- Zone inondable couverte par le PPRI Loire amont
- Limite de la zone inondable
- Lit mineur
- Champ d'expansion des crues
- Autre forme urbaine
- Centre urbain
- Etablissement accueillant des enfants
- Administration
- Mairie annexe
- Etablissement de santé
- Activité sociale
- Camping
- Gens du voyage
- Animaux
- ICPE (autorisation)
- Usine des eaux
- Captage eau potable







Zone couverte par le PPRI  
de la Loire amont



Légende

- Limite de commune
- Dignes
- Zone inondable couverte par le PPRI Loire amont
- Limite de la zone inondable
- Lit mineur
- Champ d'expansion des crues
- Autre forme urbaine
- Camping

